

Complex N40

nieuwe entree

Czaar Peterstraat

Cruquiusstraat

Eerste Leeghwaterstraat

2014



Inhoud

Inleiding	3
Czaar Peterstraat	5
Hal Eerste Leeghwaterstraat	9
Hal Cruquiustraat	10
Team	11

Inleiding

Amsterdam heeft een naam op te houden als het om sociale woningbouw gaat. Sinds wethouder Wibaut in de vorige eeuw vanuit de overtuiging dat volksgezondheid en economisch renderend zelfrespect gediend is met betaalbare sociale woningen die ook nog eens mooi mogen zijn, is de stad gezegend met wereldwijde aandacht voor haar sociale woningbouw; het leverde zelfs een eigen architectonische stijl op: die van de Amsterdamse School.

Die Amsterdamse school gaf in het bijzonder aandacht aan gevels; projecten als 'Het Schip' genieten wereldfaam en bescherming als monument. Kortom: Amsterdam heeft een reputatie op te houden wanneer het sociale woningbouw betreft. Die stijl werd ook doorgestyled in het interieur met deurknoppen, meubels accessoires en zelfs een eigen typografie.

Met de gevel van het project N40 in de Czaar Peterstraat is dan ook niks mis. Er is duidelijk aandacht aan besteed, die echter in tegenstelling tot de idealen van de Amsterdamse School bij de ingangen ophoudt. Dan slaat een esthetiek van besparing in je gezicht. De ingangen zijn niet alleen uitzonderlijk klein, ze zijn ook spaarzaam afgewerkt met koude, afstotende 'vandal proof' materialen die het geheel donker en onvriendelijk maken en iedere vorm van architectonische psychologie ontberen. De verlichting bestaat uit koud TL-licht in verschillende kleuren completeert een geheel dat psychologisch afstoot.

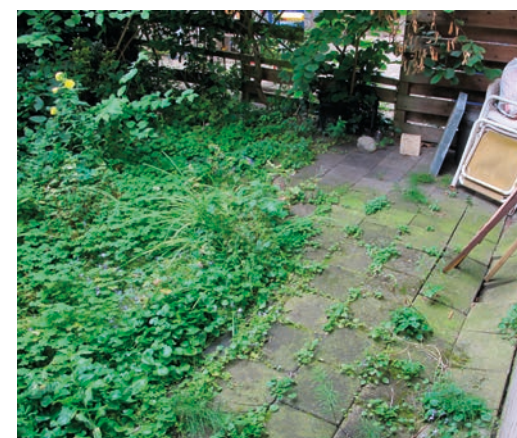


De kleinheid van de ruimtes maakt dat geen plaats over is voor aanvullende functies waaraan in de loop van de tijd behoefte ontstaat zoals het stallen van fietsen en invalide voertuigen. Het stallen van invalide voertuigen (de vijfde etage is bestemd voor 55+ bewoners die soms moeilijk ter been zijn) nodigt bezoekers uit er ook hun fietsen neer te zetten. Dit brengt weer anderen er toe galerijen dan ook maar als opslagplaats te gaan gebruiken. En zo ontwikkelt het leefklimaat zich van kwaad tot erger.

Sommige bewoners zijn vanuit hun culturele achtergrond niet gewend aan elementaire woondiscipline, anderen ervaren iedere vorm van discipline als provocatie waartegen verzet gepleegd moet worden.

Het opknappen van de hallen heeft in eerste instantie het effect van het scheppen van een schone, heldere ingang die contrasteert met de somberheid en schraalheid van de bestaande ingangen. Een heldere, aangename ingang zal zeker ook de woondiscipline bevorderen en een uitnodiging zijn ook de galerijen vrij van obstakels te houden waarmee ook brandweer en verzekeringen gediend zijn.

Huub Kuijpers



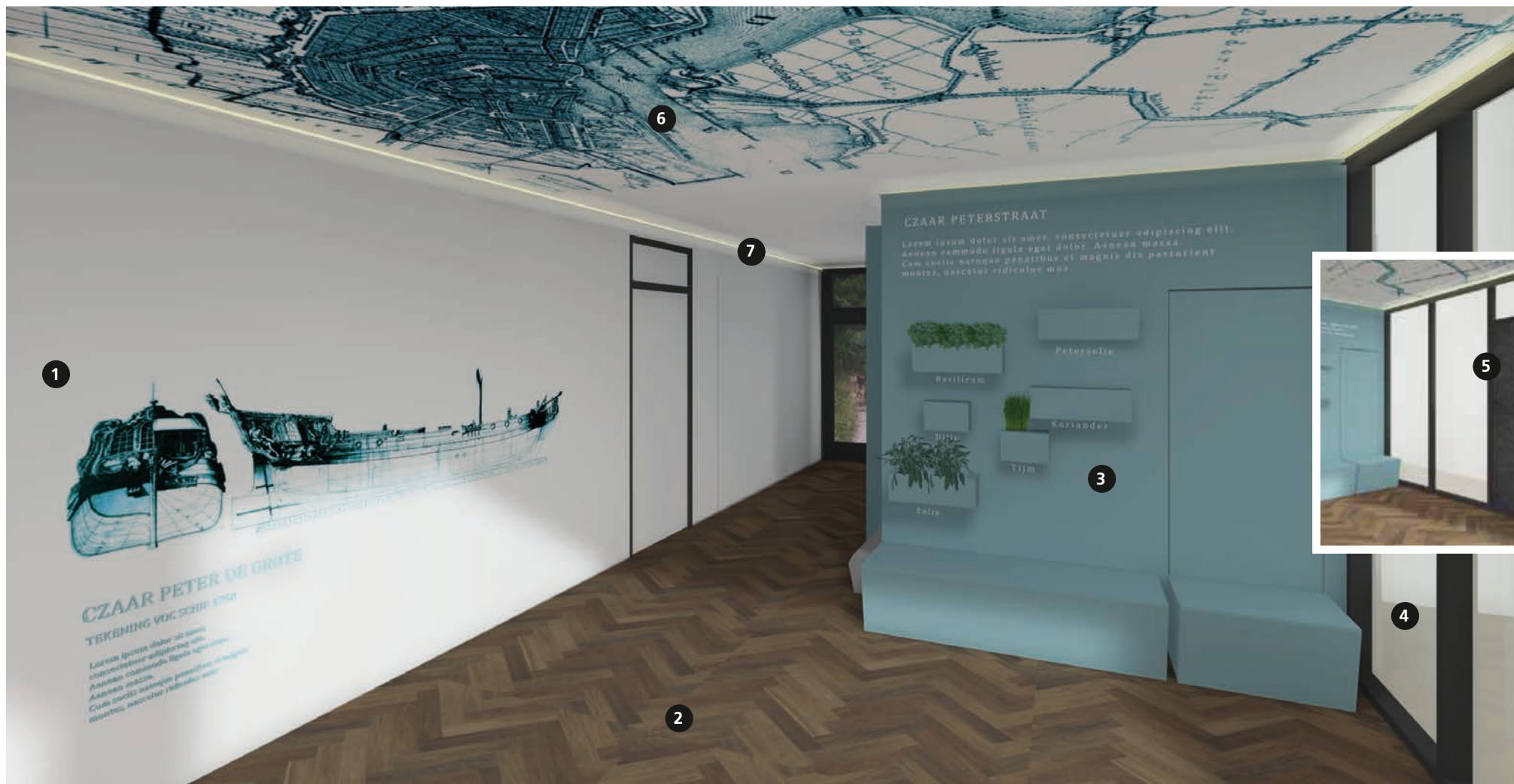
Czaar Peterstraat Entree

Op de ruit naast de entree een levensgrote afbeelding in folie van Czaar Peter.
Van buiten zwarte pixels met transparante ondergrond, van binnen witte pixels.



Czaar Peterstraat Hal

- 1 Tekening van VOC schip met tekst over de VOC, scheepswerf en Czaar Peter
- 2 Houtlook PVC vloer
- 3 Kruidenwand bekleed met furniture linoleum
- 4 Glaswand berging bekleed met semi-transparant plakfolie
- 5 Deur bekleed met prikbordvilt voor mededelingen bewoners
- 6 Spanplafond met oude plattegrond van Amsterdam
- 7 Ledverlichting langs de plafondrand



Czaar Peterstraat

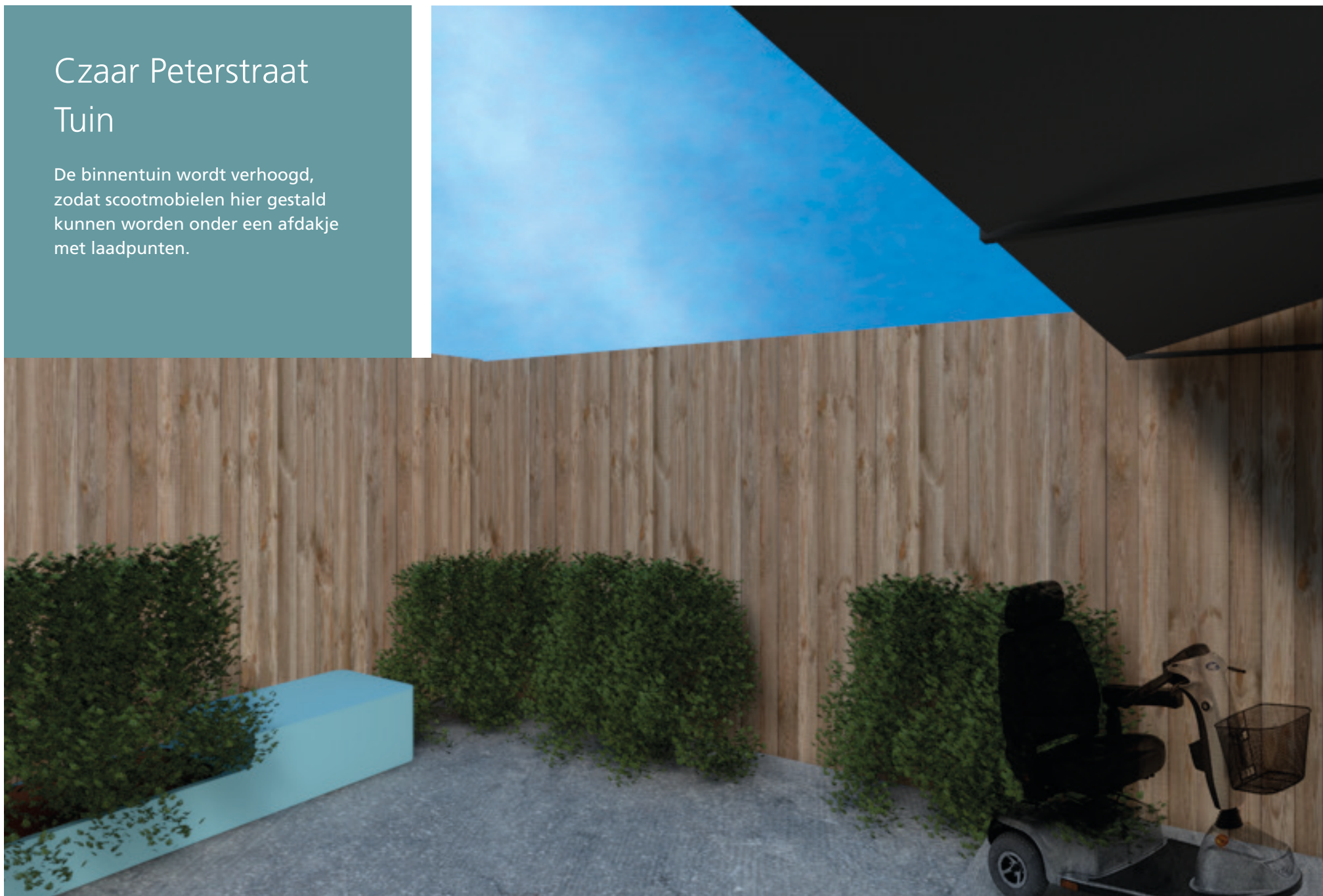
Lift

Levensgroot folie portret van Czaar Peter.



Czaar Peterstraat Tuin

De binnentuin wordt verhoogd, zodat scootmobielen hier gestald kunnen worden onder een afdakje met laadpunten.

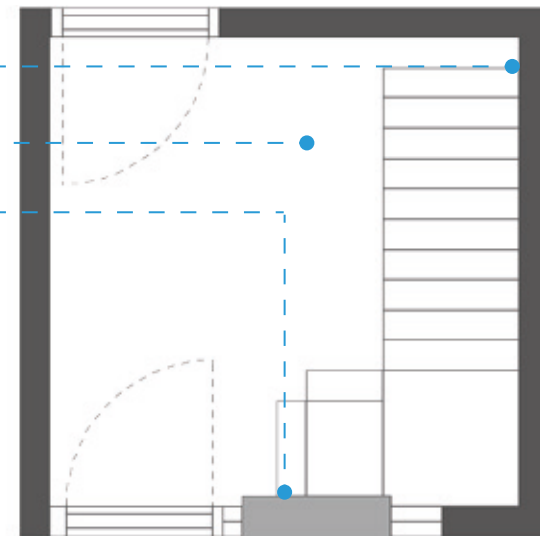
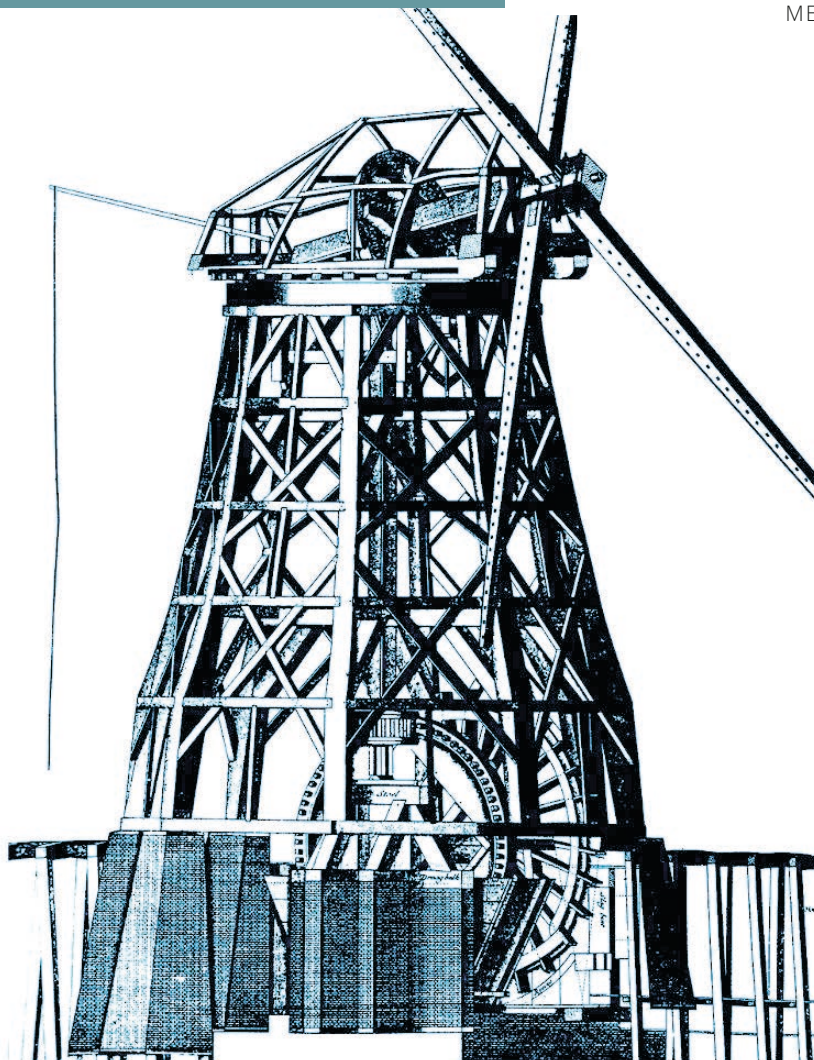


Eerste Leeghwaterstraat

TEKENING VAN EEN .. GEMAAKT DOOR LEEGHWATER MET
OMSCHRIJVENDE TEKST

VLOER MARMOLEUM HOUTLOOK

AFBEELDING CRUQUIUS, VANAF BUITEN ZWARTE PIXELS
VANAF BINNEN WITTE PIXELS
MET TRANSPARANTE ONDERGROND

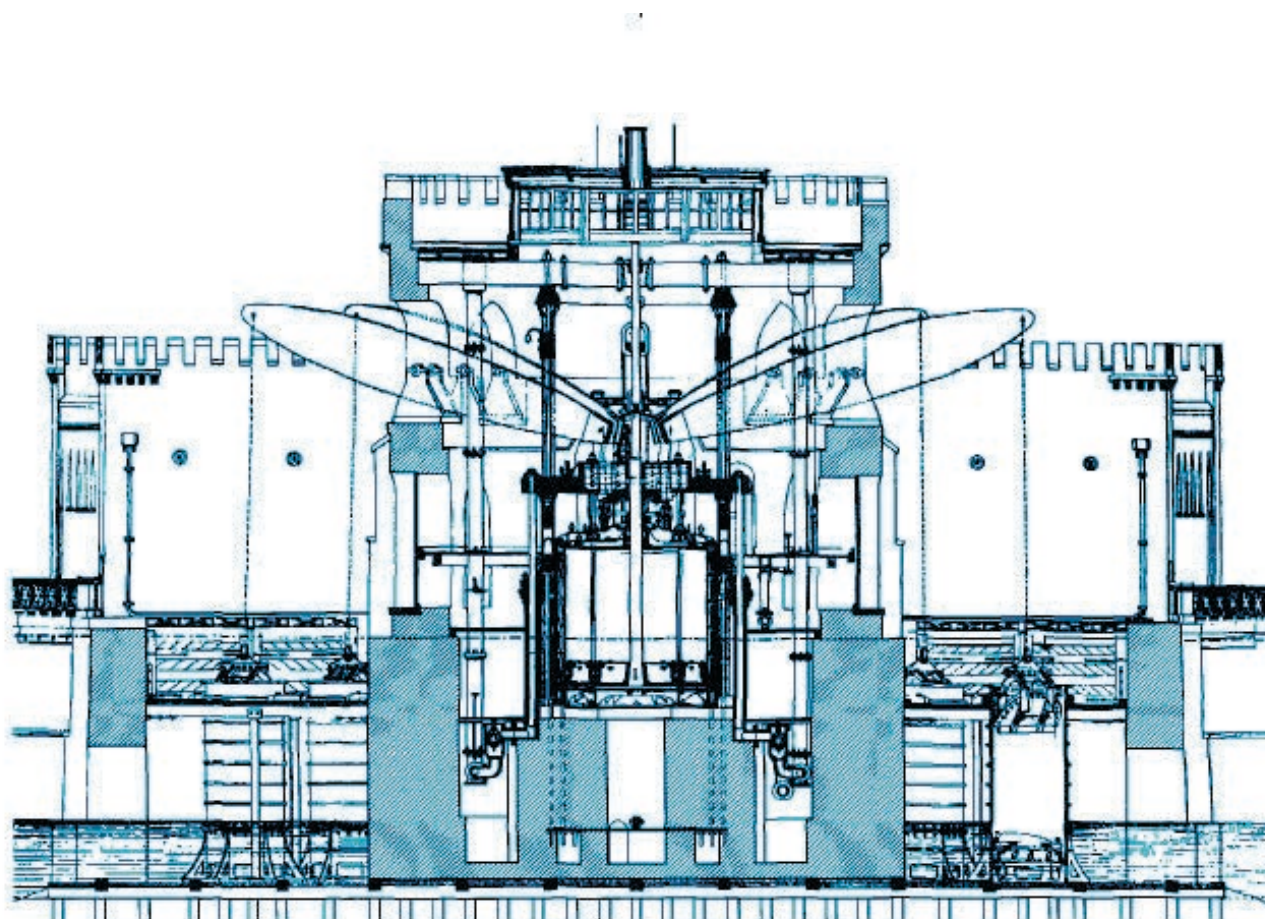
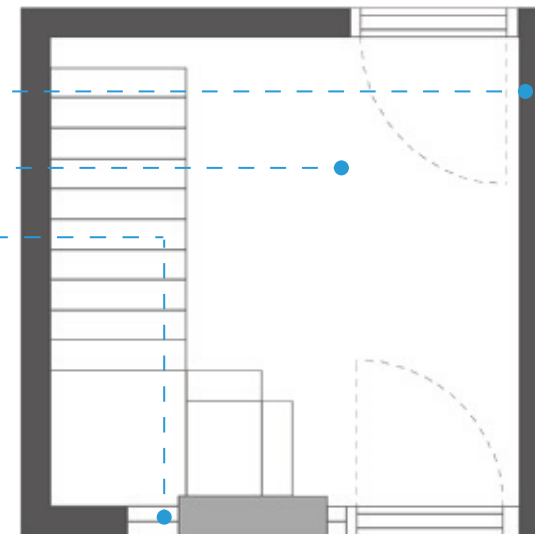


Cruquiustraat

TEKENING VAN EEN .. GEMAAKT DOOR CRUQUIUS MET
OMSCHRIJVENDE TEKST

VLOER MARMOLEUM HOUTLOOK

AFBEELDING CRUQUIUS, VANAF BUITEN ZWARTE PIXELS
VANAF BINNEN WITTE PIXELS
MET TRANSPARANTE ONDERGROND



Portret van Cruquius (voorbeeld Leeghwater).

Team

Ontwerp en projectbegeleiding

Dickhoff Design i.s.m. Gisela boersma

www.dickhoffdesign.com

www.giselaboersma.nl

Realisatie

Rubens Interieuren

www.rubensinterieuren.nl

In opdracht van Huub Kuijpers namens de bewonerscommissie N40
t.b.v. deelname aan Eigen Haard Fonds 2014.